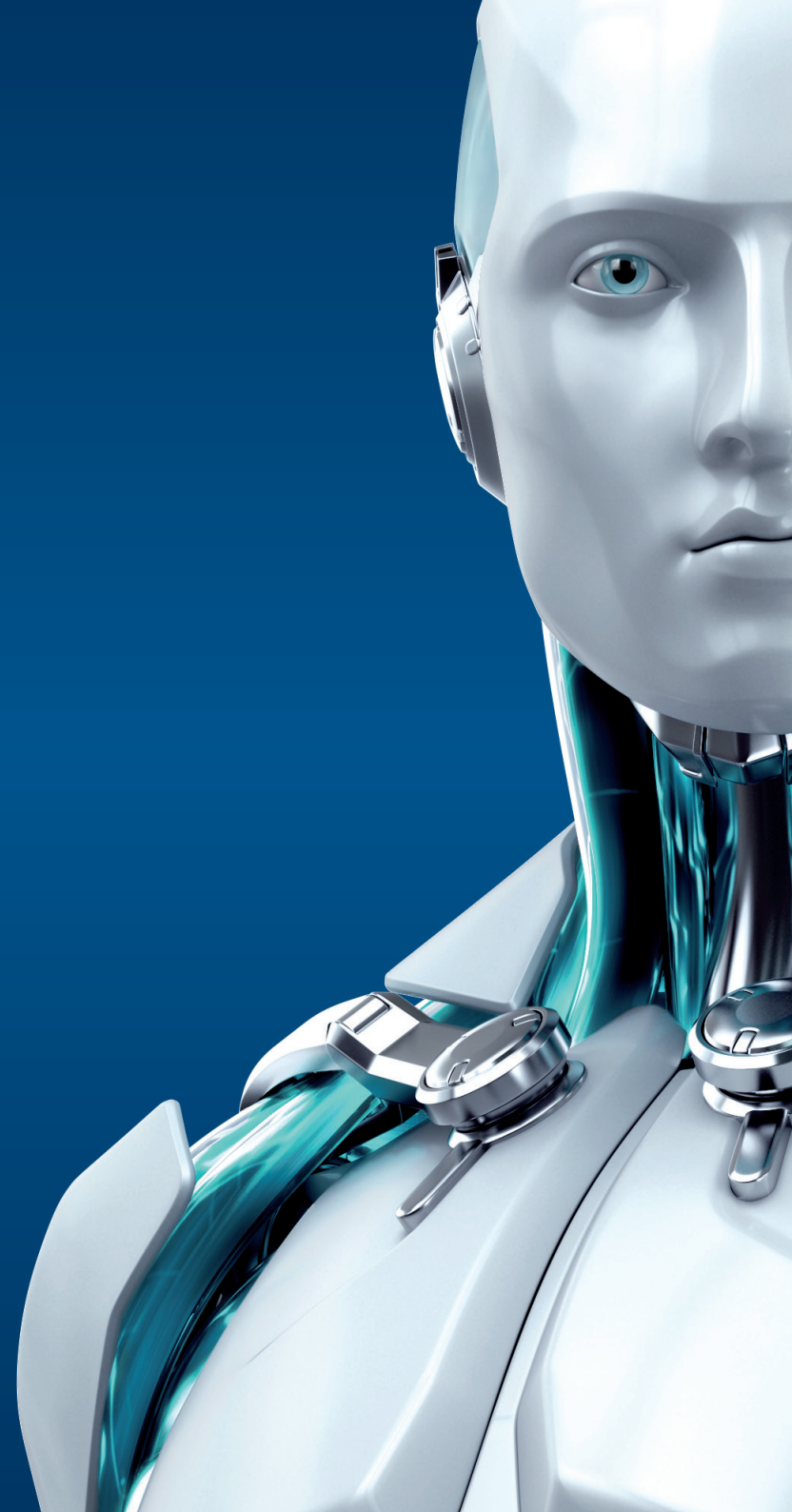




MOBILE DEVICE MANAGEMENT

POUR APPLE iOS

ENJOY SAFER TECHNOLOGY™





MOBILE DEVICE MANAGEMENT

POUR APPLE iOS

L'intégration du Framework MDM d'Apple iOS dans ESET Remote Administrator 6.3 vous permet de configurer des paramètres de sécurité pour les terminaux iOS depuis une console unique, tout comme les autres produits de sécurité ESET, et ce sans aucune nécessité d'installer une application sur le terminal iOS.

Gérez efficacement vos iPhones et iPads en leur attribuant des profils de sécurité qui vous permettront d'ajuster les paramètres pour : l'antivol, comptes de messagerie Exchange, connexions Wi-Fi, accès VPN, mots de passe, iCloud et autres.

Paramétrage à distance des comptes	Appliquez à distance des paramètres de compte à des groupes de terminaux iOS – pour les comptes de messagerie Exchange, connexions Wi-Fi et VPN.
Application à distance des politiques de sécurité	Augmentez significativement la sécurité des terminaux iOS de votre entreprise en appliquant à distance vos politiques de sécurité et de restrictions pour les mots de passe, iCloud, et autres.
Protection Antivol	Verrouillez/déverrouillez à distance les appareils, ou supprimez toutes les données qu'ils contiennent en cas de perte ou de vol.
Administration à distance	ESET Mobile Device Management pour iOS est entièrement intégré dans ESET Remote Administrator 6.3 (et versions supérieures). Ayez un aperçu global de la sécurité de votre infrastructure : postes de travail, smartphones et tablettes (iOS et Android), serveurs et machines virtuelles.
Solution économique	Aucune application supplémentaire – bénéficiez des avantages du Framework d'Apple iOS pour superviser la sécurité de l'ensemble de vos appareils iOS – à partir d'une console unique ESET Remote Administrator 6.
Licencing simple	Adaptez votre protection à vos besoins avec une seule licence. Migrez une licence vers un autre terminal, peu importe l'OS de destination. Par exemple, vous pouvez déplacer une licence ESET Endpoint Security pour Android vers ESET Mobile Device Management pour Apple iOS, et inversement.
Prérequis	<ul style="list-style-type: none">• ESET Remote Administrator 6.3 et versions supérieures• ESET MDM Core (ESET Remote Administrator Mobile Device Connector)• Identifiants Apple iTunes• Licence ESET valide• iOS 8 et versions supérieures (iPhone & iPad)